



**ESPECIALISTAS EM
COBERTURAS DE ZINCO**

a empresa

A **Cobzinc** é uma empresa especializada em revestimentos metálicos, assentando o seu negócio no revestimento de coberturas e fachadas em zinco.

Conta com a mais actual linha de máquinas de produção, (desbobinadoras, quinadeiras, guilhotinas, perfiladoras, encurvadoras, etc.), permitindo a execução de variadas peças e formas em junta agrafada, junta germânica, camarinha, junta oculta e sistema de escamas.

A **Cobzinc** possui máquinas e equipamentos transportáveis para o local das obras, dentro do espírito europeu dos "roofers": **fazer no local soluções à medida.**



sistema construtivo

A **Cobzinc** apresenta o sistema construtivo mais utilizado nas suas obras, ventilado com lâmina drenante.

- 1 - Base - Placa OSB III;
- 2 - Isolamento Térmico - XPS / Lã de Rocha;
- 3 - Ventilação/Barreira pára vapor - Lâmina Drenante;
- 4 - Revestimento final em Zinco / Cobre;



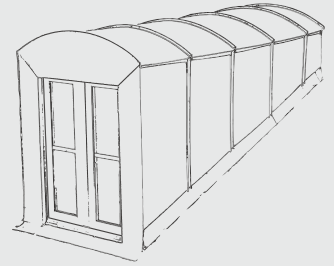
parcerias

 **LightCob® FUTURA**

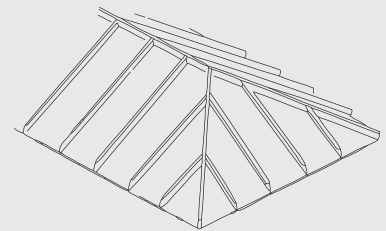
Em parceria com a **SERVISTEEL, Soluções Técnicas e Engenharia, Lda.**, a **COBZINC** desenvolveu um sistema de coberturas com a utilização da estrutura em aço leve, camadas de impermeabilização e por fim o revestimento em zinco.



trapeiras



coberturas



fachadas





COBZINC, Lda.

Rua da Galega, Armazém B2, Montemuro, 2665-410, St.º Estevão das Galés, Mafra

Tel. 219 855 021 / Fax. 219 944 427

✉ E-mail: cobzinc@cobzinc.pt

🖱 www.cobzinc.pt

☎ **219 855 021**

